

COL·LABORACIONS

ART ROMÀNIC DE LES TERRES CATALANES

Nom: Santa Maria

Agregat o lloc: Col·legiata

Municipi: MUR

Comarca: Pallars Jussà

Bisbat: Seu d'Urgell

Segle: XI

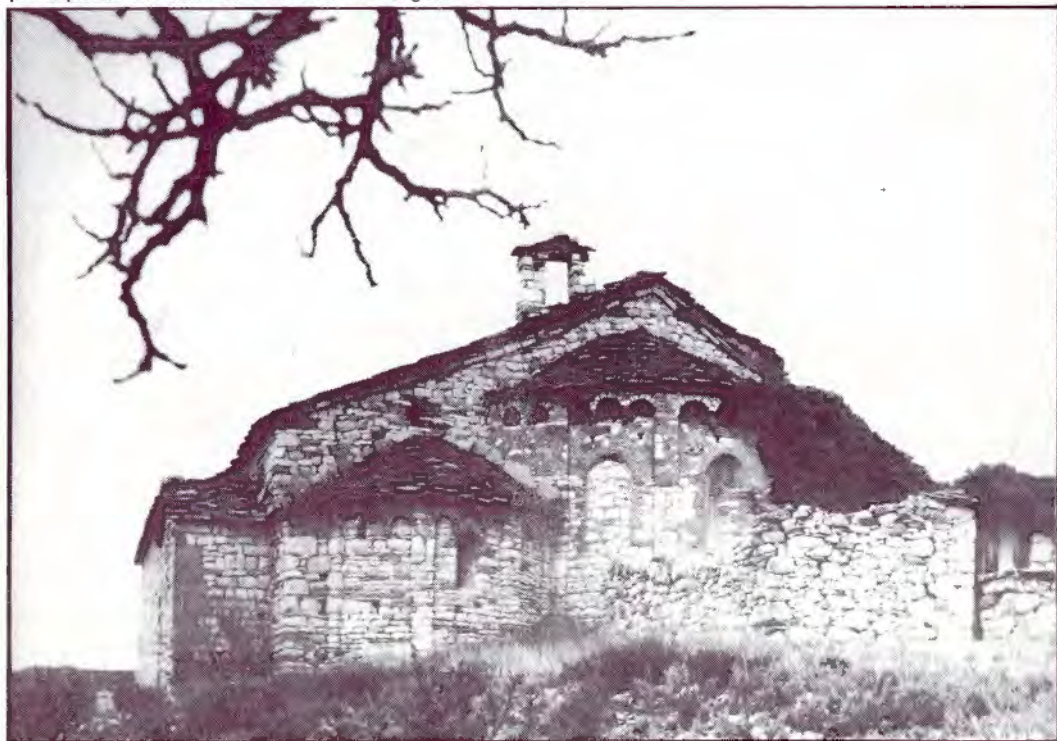
Arxiprestat: Tremp

Consagració: 14 de gener de 1069

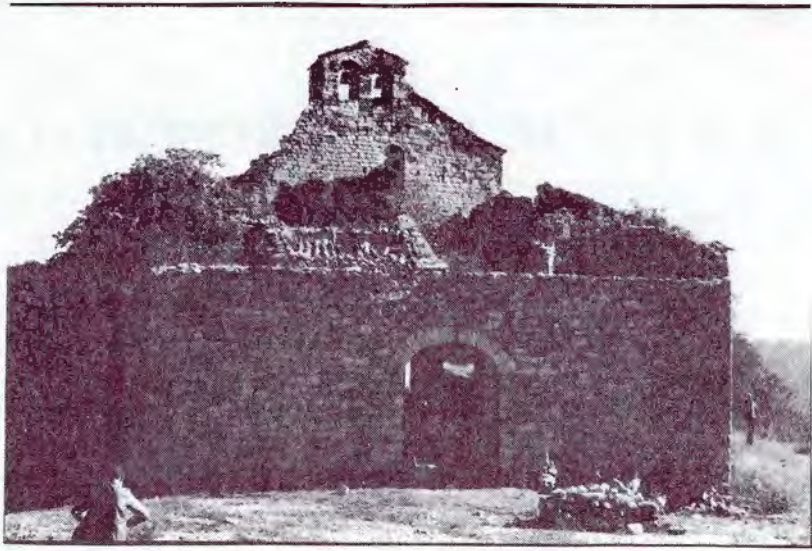
Situació: Dalt d'un dels estreps més septentrionals del Montsec d'Ares, a la dreta de la Noguera Pallaresa i entre la Guàrdia de Noguera, al sud, i Tremp, al nord. Hi ha una pista d'uns vuit Km. que puja des de la Guàrdia de Noguera. $x= 4^{\circ} 32'43''$; $y= 42^{\circ} 6'15''$; $z= 880$ m.

CARACTERÍSTIQUES

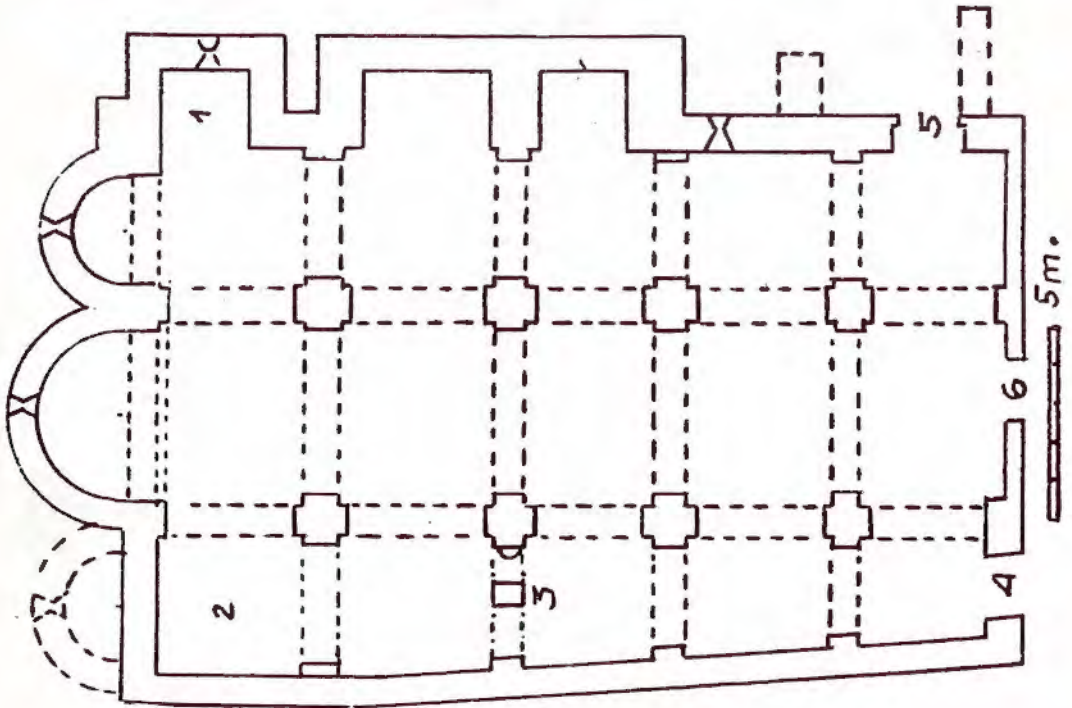
Planta: basilical de tres naus, de cinc trams, amb els absis a les capçaleres i separades per arcs formers de mig punt sostinguts per pilars de creu. La nau de tramuntana s'ensorrà, junt amb l'absis, i fou reconstruïda en època posterior formant capelles. També hi ha tres capelles d'època posterior adossades al mur de migdia.



Absis: n'hi hagué tres de semicirculars, però desaparegué el de tramuntana. L'absis central té tres grans finestres de doble biaix i arc de mig punt i arcs cecs en grups de dos, tres, tres i dos separats per lesenes. El de migdia té una finestra de doble biaix i arc de mig punt i tres grups de tres, tres i dues arcuacions separats per lesenes



SANTA MARIA, ESSLÉIA DEL MONESTIR DE MUR (Pallars Jussà)



1 i 2 gòtic - 3 fals gòtic - 4 i 5 portes romàniques - 6 porta actual

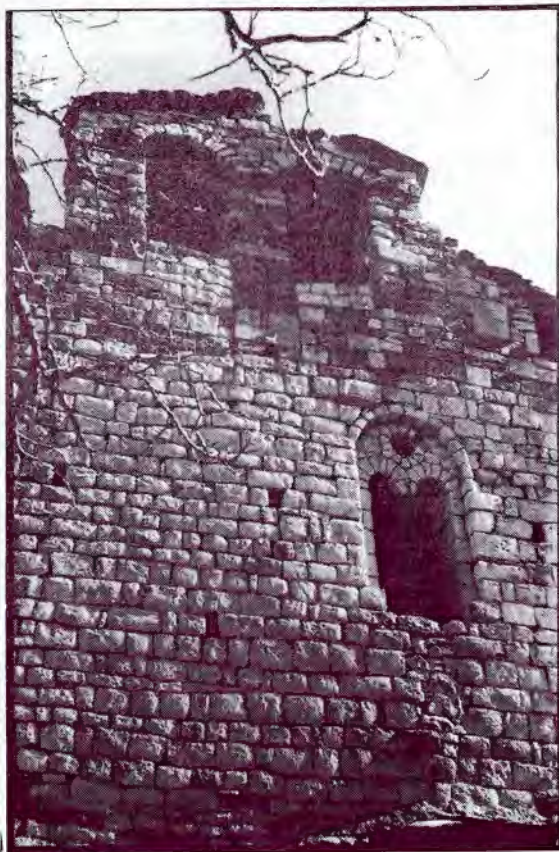
Frontis: amb la porta d'accés des del claustre. Té un gran arcosoli a la part alta amb arc de mig punt de dovelles, que enclou dues finestres geminades amb arc de mig punt de dovelles i pilar amb capitell trapezial i un petit ull de bou també de dovelles que se suposa que il·luminaven el cor. En el coronament té el campanar.

Portes: la central del frontis és posterior i n'hi ha dues de romàniques, una al frontis que dóna accés a la nau de tramuntana i l'altra al mur de migdia, vora el frontis que dóna accés a la nau de mig dia. Aquesta és de dos arcs de mig punt de dovelles en degradació i té llinda i timpà.

Voltes: de canó, molt alta, la de la nau central i també de canó la nau de migdia, d'arestes els trams de la nau de tramuntana. Tenen cadascuna arcs torals de mig punt, sostinguts pels pilars esmentats. Els absis tenen la volta de quart d'esfera i tot cobert de pissarra.

Campanar: d'espadanya de dos ulls amb els arcs de mig punt.

Claustre: situat davant del frontis, és rectangular i té quatre galeries: la de tramuntana té vuit arcs i les de llevant i ponent, cinc arcs. Tots els arcs són de mig punt de dovelles sostinguts per columnes amb bases, impostes trapezials i capitells esculpits amb temes zoomòrfics, vegetals, geomètrics i alguna cara humana. La galeria de migdia és substituïda per un mur.



Altres elements: hi havia pintures murals a l'absis central, que són actualment al Museu de Boston i alguns fragments a l'absis de migdia, que es conserven al Museu d'Art de Catalunya. A l'altar major hi ha un Sant Crist de talla barroca. Hi havia una imatge del Sant Crist i una de la Verge amb l'Infant, romàniques, que foren cremades l'any 1936. En una de les capalles de la nau nord hi ha un sarcòfag sense decoració, que té alguns ossos dintre.

BIBLIOGRAFIA

Ainaud de Lasarte, Joan, 1973: *Art Romànic, Guia*. Camprubí, F. 1980: *Notes preses al lloc*. Pladevall, A. 1970: *Els Monestirs Catalans*. Puig i Cadafalch, 1911 i 1918. *L'Arquitectura Romànica Catalana*, V. 2 i 3. Riu, Manuel, 1975: *Castell i Monestir de Mur*.

FOTOGRAFIES

Camprubí, F. 1980: NBN-R. 113: 8/17. Miró C. 1980: Les adjuntes a la còpia d'aquesta fitxa de l'arxiu de l'Entitat de Gràcia de la Unió Excursionista de Catalunya.

NOTES HISTÒRIQUES

La construcció del temple, per ordre de Ramon IV de Pallars, es pot datar entre 1058 i 1069 i la consagració, pel bisbe Guillem d'Urgell, se celebrà el 14 de gener del 1069, segons acta que es conserva a la Biblioteca de Catalunya. L'any 1100 el papa Pasqual II aprovà la canònica agustiniana i l'any 1236 el papa Gregori IX confirmà la subordinació a la Seu Apostòlica i a partir d'aleshores es convocaven sínodes i tenia seient als concilis tarraconenses. L'any 1592 és secularitzada per butlla del papa Climent VIII i l'any 1873 Pius IX, per butlla "Quae diversa", redueix Mur a església rural, juntament amb altres quaranta nou esglésies de l'antic Pabordat de Mur. L'any 1920 és declarat monument nacional i el 5 de maig del 1974 s'inaugura la pista, i Mn. Joan Martí Alanís, bisbe d'Urgell, assisteix, i hi celebra l'aucaristia, a l'aplec que fa anys se celebra el primer diumenge de maig.

DATA D'AQUEST FITXA

Abril del 1981.

TEXT

Fèlix Camprubí i Darna.

